



Especificaciones técnicas

— Catálogo 2018



Modelo—MPZ-2000

Montapersonas

La mejor inversión es
la que se paga sola.

Carga útil 2000 kg
Velocidad 39 m/min
Cabina 1,3 x 2,5 x 3 m
Motor 2 x 11 hp

Que las horas improductivas y los precios de los subcontratos queden en el pasado.

Nuestros equipos de carga de elevación vertical se ajustan a lo que necesitás para maximizar el rendimiento de cada hora y que tengas el control total de tu obra las 24hs.

La fuerza de la ingeniería

Nuestro equipo de profesionales nos convirtió en uno de los líderes en manufacturación de montacargas y montapersonas. Elegimos la más avanzada tecnología del mercado para diseñar y fabricar en el país todos nuestros equipos.

Hecho en Argentina

Desarrollamos nuevas experiencias en elevación en entornos industriales. Con capitales 100% argentinos, nuestra trayectoria nos permite implementar procesos para mejorar el rendimiento en obra.

Pensado a tu medida

Cuando comiences a construir, necesitás contar con la solución correcta. Ya sea que se trate de un edificio de 2 pisos o un rascacielos, tu meta siempre va a ser maximizar cada hora.

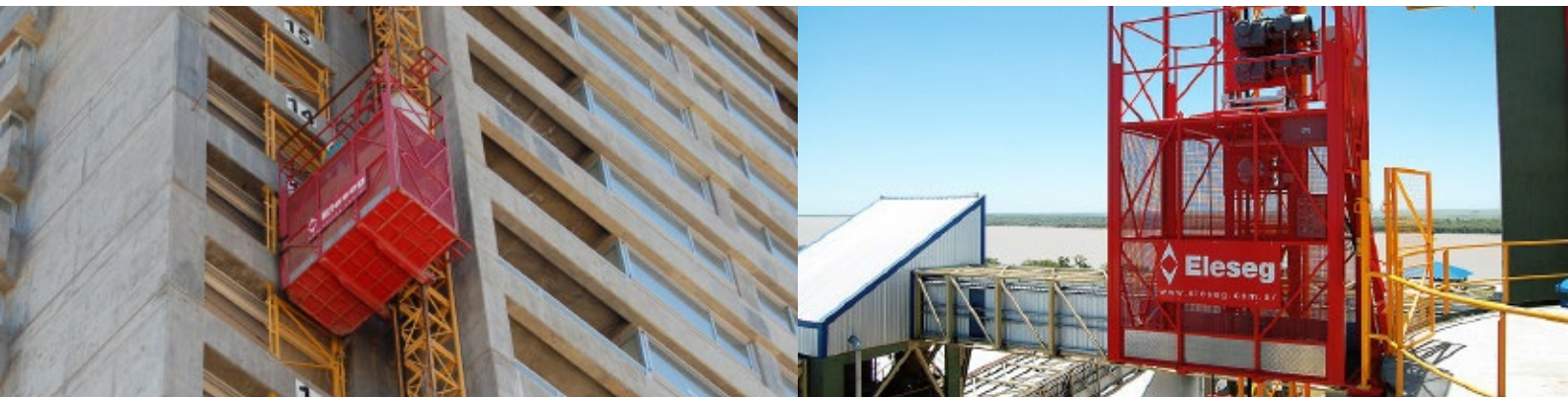
La energía para llegar más alto

Contamos con los motores más eficientes del mercado. Nuestras soluciones se desarrollan para ofrecerte un producto de ingeniería industrial que te garantice siempre el máximo rendimiento y poder para tu obra.



Modelo—MPZ-2000

Montapersonas



Especificaciones Técnicas	Carga util	2000 kg (o 24 personas)
	Velocidad subida / bajada	39 m/min
	Mecanismo de elevación	Equipo a cremallera
	Altura maxima de elevacion	150 m
	Ancho cabina	1,3 m
	Largo cabina	2,5 m
	Altura cabina	3 m
	Opción cabina doble	Si
	Voltaje	3 x 380 v - 50 Hz
	Motorización	SEW Eurodrive
	Variador de frecuencia	SEW Eurodrive
	Cantidad de motores	2 x 11 hp
	Longitud de secciones de torre	1,5 m
	Arriostramientos torre	Cada 6 m
Seguridad	Freno de seguridad	· Por limitador de velocidad y freno de acción progresiva.
	Dispositivo Paracaídas	· Freno de accionamiento centrífugo · Freno de mordazas contra estructura por sobre-velocidad
	Protecciones eléctricas	· Por falta de fase · Inversión de fase · Sobre tensión · Baja tensión · Sobre consumo
	Botón para parada de emergencia	· De "Golpe de puño" instalado en el tablero de la cabina.
	Sensores de seguridad	· Superior e inferior "dobles" como límites de carrera para el ascenso y descenso del equipo. · En apertura y cierre de las puertas de la cabina, de techo, de piso, de cerramiento en P. B.
	Reglamentación	· El equipo cumple con la reglamentación nacional de seguridad: Leyes N° 19.857, 22.250 y 24.557 y Decreto N° 911/96 de la SRT. · También han sido tomadas en cuenta para su diseño y construcción las normas: ANSI/ASSE A10.4-2004 Safety Requirements for Personnel Hoists and Employee Elevators - American National Standard for Construction and Demolition Operations.

Eleseg 360

Seguridad y Asistencia



Soporte profesional 24*7.
Asistencia inmediata.

Con **Eleseg 360**, cada construcción sabe que cuenta en todo momento con el respaldo de especialistas capacitados y formados en nuestras tecnologías.

Realizamos exigentes controles para que obtengas el máximo rendimiento y evitar tiempos ociosos a lo largo de todo el ciclo operativo de los equipos. Calidad y eficiencia con el sello Eleseg.

Seguridad en movimiento

Nuestros equipos cuentan con todas las normas vigentes para asegurarte unos de los mayores coeficiente de seguridad y rendimiento de motor.

Teléfono — +5411 4782 1400

Email — info@eleseg.net

www.eleseg.com.ar